



Re-use centrum
města Příbora

PROVOZNÍ ŘÁD



Technické služby města Příbora, příspěvková organizace

Štramberská 483, 742 58 Příbor

IČ: 00143651

DIČ: CZ00143651

tel.: 731 674 984, e-mail: obchod@tspribor.cz

Schválil:

Jana Kovačková

Dne:

1.4.2021



Technické služby
města Příbora, příspěvková organizace -6-

Štramberská 483, 742 58 Příbor
IČ 00143651 • tel.: 731 674 984
IČZ: CZT00021

Obsah

1. ZÁKLADNÍ ÚDAJE	2
Název zařízení: RE-USE centrum Příbor	2
Identifikační údaje vlastníka zařízení	2
Identifikační údaje provozovatele zařízení	2
Odpovědný pracovník	2
2. ZÁVAZNOST A PLATNOST PROVOZNÍHO ŘÁDU	3
3. UMÍSTĚNÍ A PROVOZNÍ DOBA RE-USE CENTRA (RUC)	3
Popis přístupových tras k zařízení	3
4. CHARAKTERISTIKA CENTRA	5
5. PŘEDMĚTY K PŘIJETÍ DO RE-USE CENTRA	5
6. PODMÍNKY PŘIJETÍ PŘEDMĚTŮ DO RE-USE CENTRA	5
7. PŘEDÁNÍ PŘEDMĚTŮ K DALŠÍMU POUŽITÍ	6

1. ZÁKLADNÍ ÚDAJE

Název zařízení: RE-USE centrum Příbor

Adresa zařízení

parc. č. 2922/224 v k. ú. Příbor

Identifikační údaje vlastníka zařízení

Město Příbor; IČ: 00298328

Statutární zástupce: Ing. arch. Jan Malík (starosta města Příbor)

Tel.: 734 398 053

Identifikační údaje provozovatele zařízení

Technické služby města Příbora, příspěvková organizace

IČ: 00143651, DIČ:CZ00143651

Štramberská 483, 742 58 Příbor

ředitel: Ing. Zuzana Gřesíková

Tel.: 737 245 980

Odpovědný pracovník

Vladimír Honus, e-mail: sbernydvur@tspribor.cz , mobil: 736 135 129

2. ZÁVAZNOST A PLATNOST PROVOZNÍHO ŘÁDU

Provozní řád je platný pro všechny pracovníky Technických služeb města Příbora, příspěvkové organizace. Všichni další uživatelé SBĚRNÉHO DVORA A RE-USE CENTRA PŘÍBOR a jiné osoby, kterým byl povolen vstup do prostoru sběrného dvora, jsou povinni tento provozní řád dodržovat a dbát pokynů provozovatele.

RE-USE centrum musí být provozováno podle tohoto provozního řádu.

Provozní řád nabývá platnosti schválením zástupcem Technických služeb města Příbora, p.o.

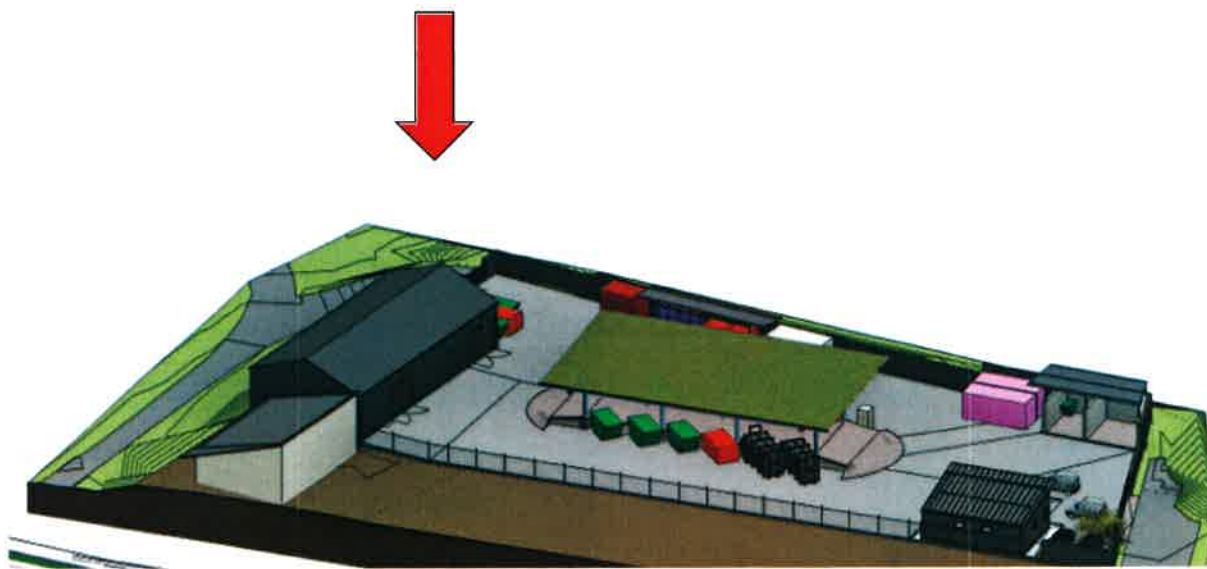
3. UMÍSTĚNÍ A PROVOZNÍ DOBA RE-USE CENTRA (RUC)

RUC je umístěno v areálu Sběrného dvora Točna Příbor.

Provozní doba:

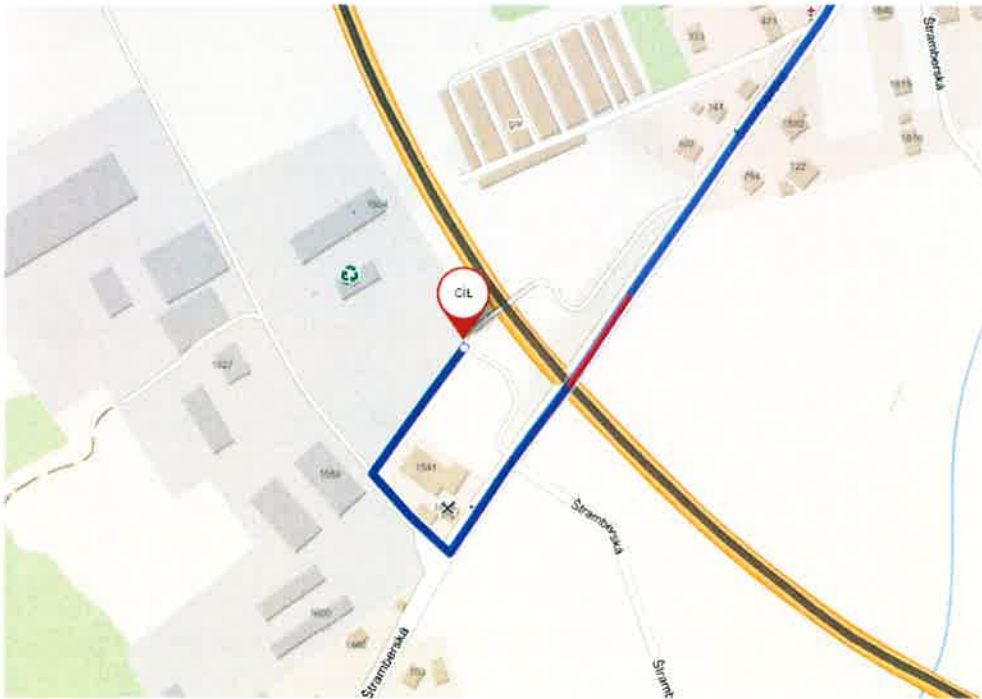
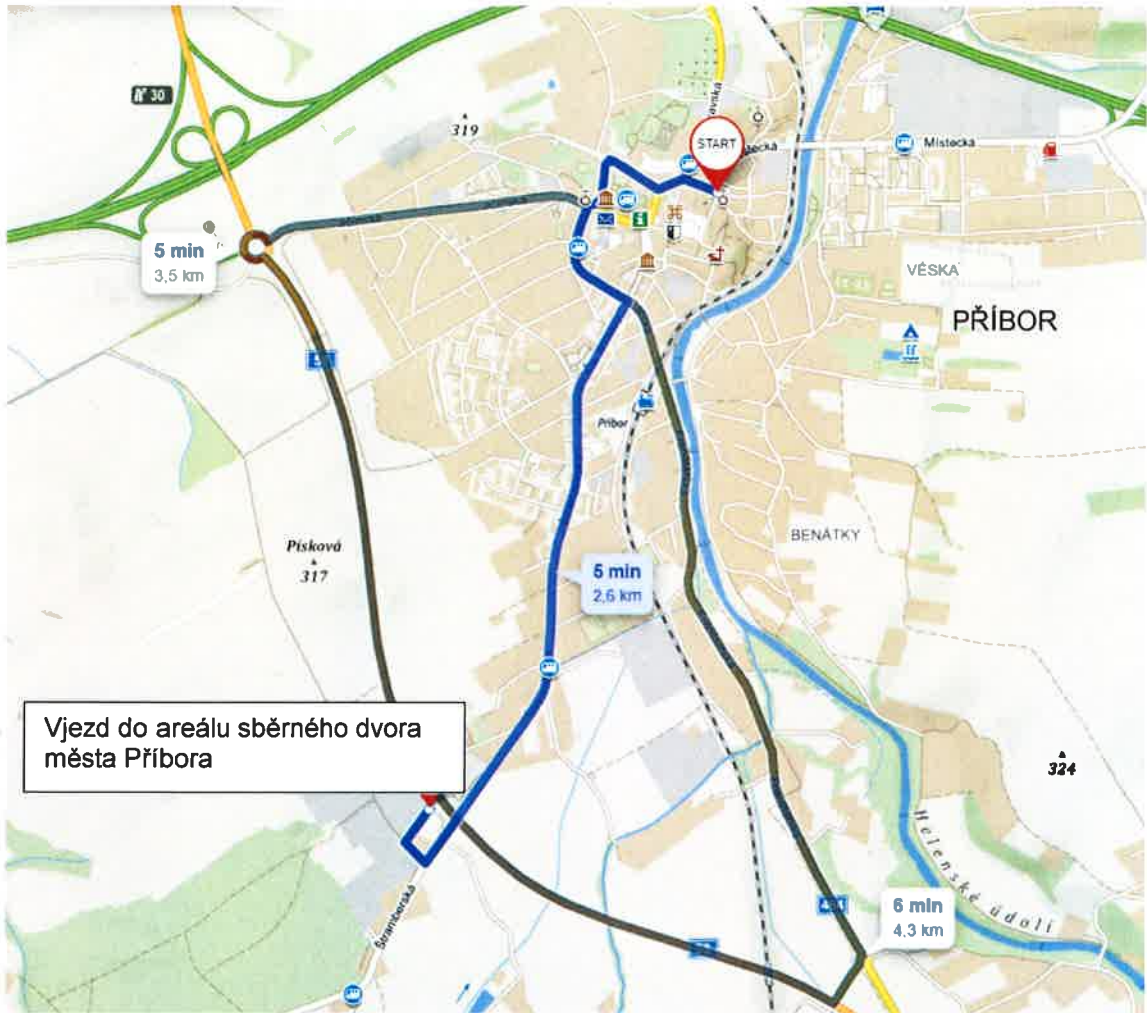
Středa 8:00 – 11:00 12:00 – 17:00

Sobota 8:00 – 12:00



Popis přístupových tras k zařízení

Přehled přístupových tras k zařízení je popsán prostřednictvím náhledu z Google map. Vjezd do areálu sběrného dvora a tím i k RUC je řešen z jihovýchodní strany a je napojen na stávající komunikaci.



4. CHARAKTERISTIKA CENTRA

Pro provozování Re-use centra je vyhrazena hala, která je součástí sběrného dvora města Příbora. RUC má za cíl opětovně využít předměty, které původní majitel odložil do sběrného dvora. Důvodem je minimalizace množství odpadů, které končí na skládce a prodloužení jejich životního cyklu.

Odevzdat předměty do RUC mohou pouze občané Příbora a místních částí.

Odebrat předměty z RUC může široká veřejnost, charitativní organizace, sociální zařízení, ubytovny a další.

5. PŘEDMĚTY K PŘIJETÍ DO RE-USE CENTRA

- a) nábytek (židle, stolky, skříňky, křesla)
- b) zařízení a vybavení domácnosti (např. keramické, porcelánové i skleněné nádobí, hrnce, plechy na pečení, talíře, hrníčky, příbory, sklenice)
- c) obrazy, rámy, vázy, dekorace do domácnosti, květináče, mechanické domácí strojky,
- d) přepravky, bedny, mechanické nářadí, atd.
- e) mediální produkty (CD, DVD, videokazety, časopisy, knihy)
- f) hračky, sportovní potřeby a vybavení, kola
- g) kamna, kbelíky, zahradní náčiní, zahradní dekorace, doplňky
- h) vybavení aut
- i) vybavení pro chov domácích zvířat (klece, akvária)

Nebude zde možné přijímat zničené, nekompletní nebo nepoužitelné věci. Rovněž nebude přijímáno elektrozařízení.

6. PODMÍNKY PŘIJETÍ PŘEDMĚTŮ DO RE-USE CENTRA

Do Re-use centra budou vybírány využitelné věci, které budou před umístěním řádně posouzeny. O přijetí nebo nepřijetí věcí do Re-use centra bude mít právo rozhodnout, a to i bez udání důvodů, odpovědná osoba.

Předměty budou do RE-USE centra přijímány bezplatně. Odložením věci v RUC, ani jejím následným předáním příjemci nebo likvidací, nevzniká poskytovateli nárok na žádnou finanční kompenzaci vůči provozovateli nebo příjemci.

O zařazení předmětu do RUC má právo rozhodnout pouze obsluha. Na zařazení není právní nárok.

Provozovatel RUC neodpovídá za škodu, nebo újmu způsobenou na majetku nebo zdraví osob, způsobenou užíváním věcí převzatých v RUC.

Provozovatel neodpovídá za funkčnost předmětů, neposkytuje záruku a případné dodatečné opravy.

Poskytovatel a příjemce věci je seznámen s tímto provozním řádem a využitím RUC stvrzuje, že provozní řád bere na vědomí.

V případě, že o předmět umístěný v RUC nebude po uplynutí doby dvou měsíců zájem, bude předmět odstraněn jako odpad v souladu se zákonem o odpadech.

7. PŘEDÁNÍ PŘEDMĚTŮ K DALŠÍMU POUŽITÍ

Předměty z RE-USE centra budou dál předávány za symbolický manipulační poplatek. Výši manipulačního poplatku, který je rozdělen do čtyř kategorií, určuje obsluha. Příklady jsou uvedené v tabulce:

Zdarma	10 Kč	30 Kč	100 Kč	200 Kč
knihy	plyšové hračky	dekorace	obrazy	kočárek
časopisy	nářadí malé	židle	akvárium	skříň
drobné hračky	nádobí	zahradní nábytek	nářadí	lyže
pastelky	CD, DVD	přepravky	sportovní potřeby	kolo
drobnosti	květináče	hračky	vybavení aut	kamna

Pro lepší orientaci bude použito barevné rozdělení pomocí nálepek, kterými bude zboží označeno. Placení bude možné pouze hotově. Obsluha si povede stručný seznam, ve kterém bude uvedeno jméno, příjmení a podpis zákazníka, váha předmětu a celková částka, kterou zaplatil. Tato evidence poslouží k zjištění efektivity Re-use centra. Po zaplacení dostane zákazník jednoduchou stvrzenku.

Zboží k prodeji bude obsluha vystavovat (prezentovat) veřejnosti v aplikaci Econit reuse-center.econit.cz/obec/pribor.

Ing. Zuzana Gřesíková

ředitel Technických služeb města Příbora, příspěvková organizace